



Laminate by FORMICA®

THE ORIGINAL HIGH PRESSURE LAMINATE



MORE FINISHES / MORE CHOICES

Texture is an appealing way to give color and pattern more personality. Laminates by Formica® offer an array of finishes attuned to today's design trends from the sheen of Polished to the contemporary energy of Sculpted, the dimensional metal of Authentix Collection® and the elegance of Luxe.

Finish Codes 58 & 90 are available in all Solid Colors, Patterns and Woodgrains.

Finish Codes 09, 15, 45 and 47 are available in the Authentix Collection.

Finish Codes 43, LX, MC, NT and SP are available in select laminate series.

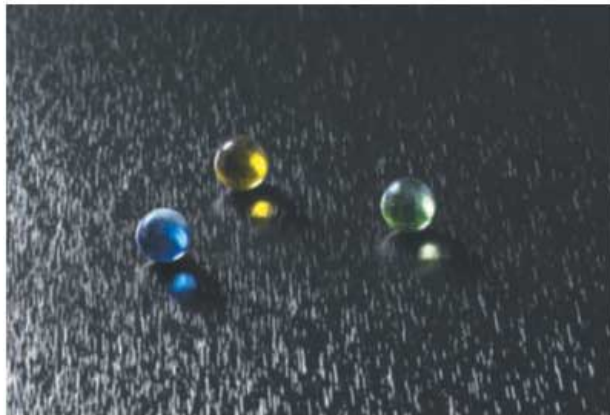
Visit www.formica.com to find out more.



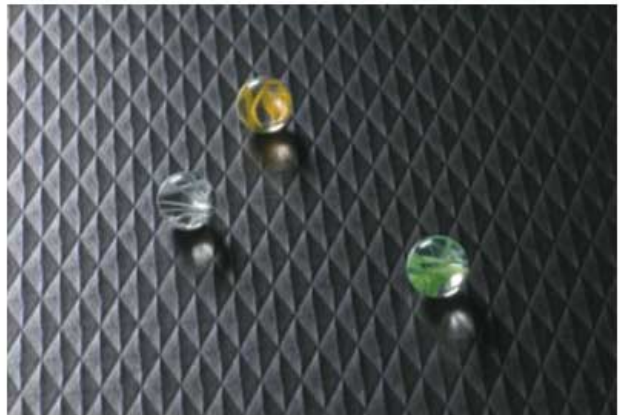
FINISH CODE: 58 / MATTE
MAT



FINISH CODE: 90 / POLISHED
POLI



FINISH CODE: 09 / BRUSHED
BROSSÉ



FINISH CODE: 15 / QUILTED
MATELASSÉ



FINISH CODE: 46 / PUNCHED
POINÇONNÉ



FINISH CODE: 47 / POWDERED
POUDRÉ

Swatches are a printed representation of the color. Please view an actual sample of the product prior to making your final selection.

PLUS DE FINIS / PLUS DE CHOIX

La texture est une façon attrayante de donner plus de personnalité à la couleur et aux motifs. Laminates by Formica® offrent une vaste gamme de finis en harmonisant des tendances de conception à la mode qui vont de la brillance de la Polished à l'énergie contemporaine de la Sculpted, en passant par le métal dimensionnel de l'Authentix Collection® et à l'élégance de la Luxe.

Les codes de finis 11, 58 et 80 sont offerts dans toutes les collections de stratifiés.

Les codes de finis 09, 15, 45 et 47 sont offerts dans la Authentix Collection.

Les codes de finis 43, LX, MC, NT et SP sont disponibles dans certaines séries de stratifiés. Visitez le site www.formica.com pour en savoir plus.



FINISH CODE: 43 / ARTISAN
ARTISAN

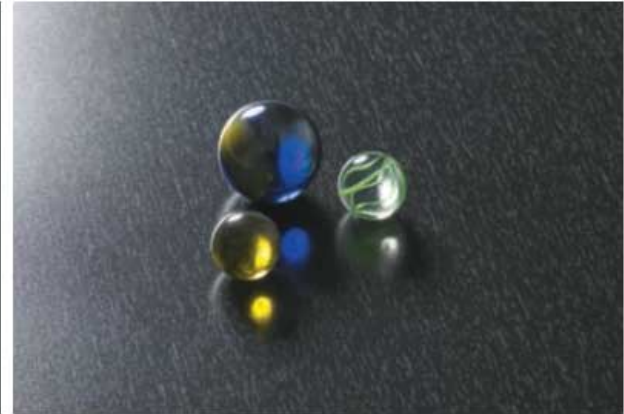
MÁS ACABADOS / MÁS OPCIONES

La textura es una forma atractiva de darle más personalidad al color y al diseño. Laminates by Formica® ofrecen una gama de acabados que se adaptan a las tendencias de diseño actuales, desde el brillo del Polished a la energía contemporánea de Sculpted, el metal dimensional de Authentix Collection® y la elegancia de Luxe.

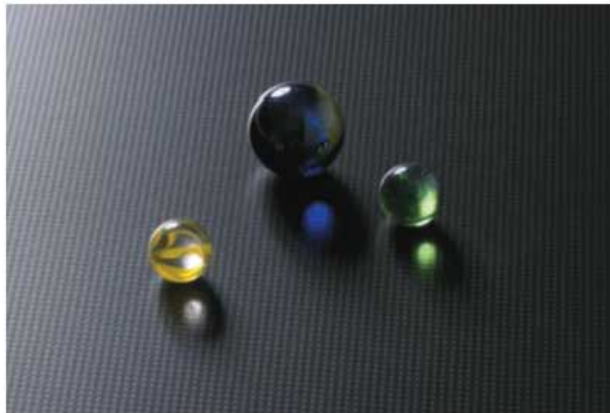
Los códigos de acabados 11, 58 y 80 están disponibles en todas las colecciones laminado.

Los códigos de acabados 09, 15, 45 y 47 están disponibles en la Authentix Collection.

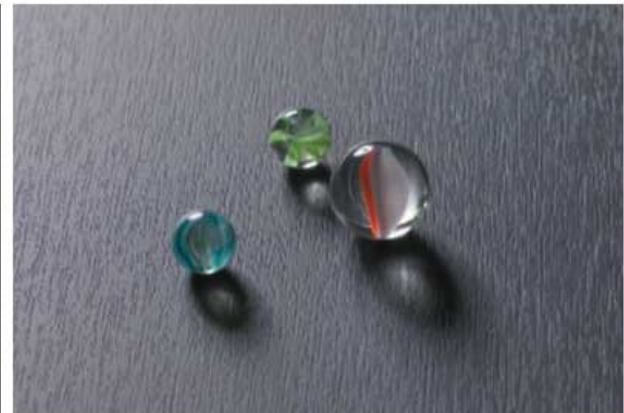
Los códigos de acabados 43, LX, MC, NT y SP están disponibles en la serie de laminado de su elección. Para obtener más información, visite www.formica.com.



FINISH CODE: LX / LUXE **NEW** / NOUVEAU
LUXE



FINISH CODE: MC / MICRODOT
MICROPOINT



FINISH CODE: NT / NATURELLE
NATUREL



FINISH CODE: SP / SCULPTED **NEW** / NOUVEAU
SCULPTÉ

Les échantillons constituent une représentation de la couleur. Veuillez examiner un échantillon réel du produit avant de prendre votre décision finale.

SOLID COLORS

Go solo or pair solid colors with graphic patterns or woodgrains in coordinating hues to create a design statement that's original, beautiful and smart.

COULEURS UNIES

Utilisez la couleur en solo ou par paires à l'aide de motifs graphiques ou de grains de bois en coordonnant des teintes pour créer un énoncé de création original, beau et habile.

COLORES UNIFORMES

Utilice uno o dos colores uniformes con diseños gráficos o imitación de madera con matices que combinen para crear una expresión de diseño original, hermoso e inteligente.



Las muestras son una representación impresa del color. Por favor vea una muestra verdadera del producto antes de hacer la elección final.

For more information about Formica® Brand Products, call 1-800-FORMICA™ or visit our website at www.formica.com. Formica, the Formica Anvil logo, Authentic Collection, Chemtop and Compact are registered trademarks of The Diller Corporation. 1-800-FORMICA, VinVeer Design and Dry Erase Markerboard Collection are trademarks of The Diller Corporation.

The GreenGuard Indoor Air Quality Certified Mark is a certification mark used under license through the GreenGuard Environmental Institute®

©2008 Formica Corporation / Cincinnati, Ohio 45241 / Printed in U.S.A. / Imprimé aux États-Unis / Impreso en los Estados Unidos / Form No. YLT02041 (03/08)

Pour de plus amples renseignements sur les produits Formica® composez le 1.800.FORMICA™ ou consultez notre site Web à l'adresse www.formica.com. Formica, le logo Formica Anvil, Authentic Collection, Chemtop et Compact sont des marques de commerce déposées de The Diller Corporation. 1-800-FORMICA, VinVeer Design et Dry Erase Markerboard Collection sont marques de commerce de The Diller Corporation.

La marque GreenGuard Indoor Air Quality Certified est une marque de certification utilisée sous licence par le GreenGuard Environmental Institute®

Para obtener más información acerca de los productos de la marca Formica® llame al 1-800-FORMICA™ o visite nuestro sitio de Internet www.formica.com. Formica, el logo del anillo de Formica, Authentic Collection, Chemtop y Compact son marcas registradas de The Diller Corporation. 1-800-FORMICA, VinVeer Design and Dry Erase Markerboard Collection son marcas de The Diller Corporation.

La marca GreenGuard Indoor Air Quality Certified es una marca de certificación utilizada bajo licencia a través del GreenGuard Environmental Institute®



(Solid Colors, continued)

(Couleurs Unies, suite) (Colores Uniformes, continuación)



929-58
OYSTER GRAY
HÛTRE



913-58
INDIAN SMOKE
FUMÉE INDIENNE



902-58
PLATINUM
PLATINE



951-58
FOG
BRUME



928-58
MOUSE
GRIS SOURIS



912-58
STORM
TEMPÊTE



837-58
GRAPHITE
GRAPHITE



6900-58
NEON YELLOW
JAUNE NÉON



3209-58
SOL
SOL



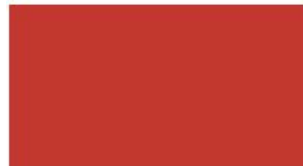
4162-58
PUMPKIN
CITROUILLE



845-58
SPECTRUM RED
ROUGE SPECTRAL



839-58
STOP RED
ROUGE ENSEIGNE



6902-58
GRENADE
GRENADE



968-58
BURGUNDY
BOURGOGNE



6903-58
CASSIS
CASSIS



2200-58
DARK CHOCOLATE
CHOCOLAT NOIR



4177-58
LIME GREEN
LIME



3234-58
GRASSHOPPER
SAUTERELLE



6904-58
ORGANIC GREEN
VERT ORGANIQUE



6901-58
VIBRANT GREEN
VERT VIBRANT



967-58
HUNTER GREEN
CONIFÈRE



1484-58
STEEL
ACHIER



231-58
PEACEFUL BLUE
BLEU PASSIFL



1998-58
OXYGEN
OXYGÈNE



851-58
SPECTRUM BLUE
BLEU SPECTRAL



914-58
MARINE BLUE
BLEU MARIN



969-58
NAVY BLUE
BLEU ROI



908-58
BLACK
NOIR

Swatches are a printed representation of the color. Please view an actual sample of the product prior to making your final selection.

WOODGRAINS

Woodgrains offer extraordinary surface realism and a new feeling of luxury with richly figured exotic species, handsome straightgrains and elegant planked looks.

SIMILIBOIS

Le similibois offre réalisme extraordinaire et nouveau sentiment d'élégance que confèrent les riches essences exotiques, l'apparence magnifique des bols à fils droits et des planches de qualité supérieure.

IMITACIONES DE MADERA

Los colores que imitan la madera ofrecen superficies reales extraordinarias, una nueva sensación de lujo con representaciones de especies exóticas, hermosos veteados rectos y superficies de tableros elegantes.



7182-58
DUNE WOOD
BOIS DES DUNES



756-58
NATURAL MAPLE
ÉRABLE NATUREL



8925-NT
MAPLE WOODLINE
LIÈRE D'ÉRABLE



8930-NT
NATURAL CANE
CANNE NATURELLE



8616-58
BAMBOO CANE
CANNE DE BAMBOU



88992-58 **NEW / NOUVEAU**
HARD ROCK MAPLE
ÉRABLE HARD ROCK



7012-58
AMBER MAPLE
ÉRABLE AMBRÉ



3693-58
REFINED BUTCHERBLOCK
ETAL DE BOIS TRAVAILLÉ



7481-58
NATURAL BIRCH
BOULLEAU NATUREL



8206-LX **NEW / NOUVEAU**
PLANKED DELUXE PEAR
LATTE DELUXE DE POIRER



7747-58
PENCIL WOOD
BOIS D'ARTISTE



118-58
FINISH OAK
CHÊNE FINLANDAIS



204-58
BUTCHERBLOCK MAPLE
ÉRABLE BILLÔT



7152-58
NORTHERN OAK
CHÊNE NORDIQUE



346-58
NATURAL OAK
CHÊNE NATUREL



6210-LX **NEW / NOUVEAU**
COUTURE WOOD
BOIS COUTURE



9011-NT
ZEBRANO
ZEBRANO



3899-58
RATTAN CANE
ROTIN



7738-58
COGNAC MAPLE
ÉRABLE COGNAC



8926-NT
SMOKY WALNUT WOODLINE
LIÈRE DE NOYER FUMÉ



6209-LX **NEW / NOUVEAU**
PRESTIGE WALNUT
NOYER PRESTIGE



7739-58
COCOA MAPLE
ÉRABLE CACAO



8934-43
MOKKA FIGURED MAHOAGANY
ACAJOU MADRÉ MOKA



8927-NT
WENGE WOODLINE
LIÈRE DE WENGÉ

Les échantillons constituent une représentation de la couleur. Veuillez examiner un échantillon réel du produit avant de prendre votre décision finale.



9012-NT
EBONY
ÉBÈNE



6931-NT
LATTE WALNUT
NOIX LATTÉ



7737-58
NATURAL CHERRY
CERISIER NATUREL



7011-43
AFRICAN LIMBA
LIMBA AFRICAIN



7286-58
GINGER ROOT MAPLE
ÉRABLE GINGEMBRE



7284-58
FIGURED ANNIGRE
ANNIGRE MADRÉ



9260-58 **NEW / NOUVEAU**
BLOND MAPLE
ÉRABLE BOIS CLAIR



1150-43
VOGGES PEAR
POIRIER DES VOGGES



7484-58
CHERRY BIRCH
BOULEAU MERISIER



5904-43
WILD CHERRY
CERISIER SAUVAGE



744-58
LACEWOOD
PADONA



9257-58 **NEW / NOUVEAU**
GLOW MAPLE
ÉRABLE LUISANT



7285-58
VIOLIN FIGURED ANNIGRE
ANNIGRE MADRÉ VIOLON



6928-NT
CHERRY WOODCUT
PLANCHE DE CERISIER



7759-43
SELECT CHERRY
CERISIER SÉLECT



1136-90
CHESTNUT BURL
LOUPE BRUNE



6207-LX **NEW / NOUVEAU**
FLANKED BOUTIQUE PEAR
LATTE BOUTIQUE DE POIRIER



6933-43
CHOCO FIGURED MAHOGANY
ACAJOU MADRÉ CHOCO



6929-NT
MAHOGANY WOODCUT
PLANCHE D'ACAJOU



7583-58
VICTORIAN MAHOGANY
ACAJOU VICTORIEN



7008-43
ACAJOU MAHOGANY
ACAJOU



6932-NT
MACCHIATO WALNUT
NOIX MACCHIATO



6208-LX **NEW / NOUVEAU**
GLAMOUR CHERRY
CERISIER GLAMOUR



9256-58 **NEW / NOUVEAU**
AUBURN MAPLE
ÉRABLE AUBURN



758-58
BLOSSOM CHERRYWOOD
CERISIER VEINÉ



6211-LX **NEW / NOUVEAU**
ELEGANT ROSEWOOD
BOIS DE ROSE ÉLÉGANT

Las muestras son una representación impresa del color. Por favor vea una muestra verdadera del producto antes de hacer la elección final.

PATTERNS

Be richly inventive. Patterns offer an opportunity to create looks with a striking originality and flair whether used as a lively accent with solid colors or as a complete design statement.

MOTIFS

Soyez inventif à l'aise. Les motifs vous permettent de créer des styles d'une originalité et d'un flair frappants s'ils sont utilisés en tant qu'éléments d'accentuation expressive de concert avec des couleurs unies ou tant qu'affirmation sans réserve de la créativité de l'esprit.

DISEÑOS

Sea muy ingenioso. Los diseños le brindan la oportunidad de crear experiencias con originalidad y estilo sorprendentes para usuarios ya sea como tonos vivos con colores uniformes o como expresiones de diseños completos.



300-68
SAIL WHITE OXIDE
OXYDE BLANC VOILE



303-68
ANTIQUÉ WHITE OXIDE
OXYDE BLANC ANTIQUE



663-58
ANTIQUÉ WHITE PAPERCRAFT
P. K. BLANC ANTIQUE



780-58
IVORY BRUSHING
BALAYAGE IVOIRE



132-90
CLASSIC ONYX



6920-58
MINERAL SPA
SPA MINÉRAL



7264-58
LIME STONE
PIERRE CALCAIRE



7697-58
BISQUE CERAMIC
CÉRANIQUE BISQUE



7708-58
FLAX GAUZE
GAZE LIN



3451-58 **NEW / NOUVEAU**
SANTA CECILIA LIGHT
SANTA CECILIA LÉGER



7494-58
CARRARA ENVISION
ENVISION CARRARA



6218-58 **NEW / NOUVEAU**
CRÈME QUARSTONE
PIERRE QUARTZ CRÈME



7240-58
PARCHMENT
PARCHENIN



3453-58 **NEW / NOUVEAU**
PARQUET LATTÉ
PARQUET LATTÉ



3452-58 **NEW / NOUVEAU**
SANTA CECILIA GOLD
SANTA CECILIA DORÉ



6203-58
PLASTER RUST
PLÂTRE ROUILLÉ



7022-58
NATURAL CANVAS
CANEVAS NATUREL



606-58
BEIGE GRAFIX
GRAFIX BEIGE



7285-58
SAND STONE
PIERRE GRÈS



6212-58 **NEW / NOUVEAU**
WHEAT STRAND
BRIN DE BLÉ



728-58
ALMOND PAPYRUS
PAPYRUS AMANDE



1817-58
ALMOND DUST



7695-58
COTTON PAPER
PAPIER COTON



6201-58
SANDCRETE
BÉTON DE SABLE

(Patterns, continued)

(Motifs, suite) (Diseños, continuación)



3617-58
SAND CRYSTALL
CRYSTALL DE SABLE



7218-58
PRAIRIE TERRA
TERRA PRAIRIE



7709-58
JUTE GAUZE
GAZE JUTE



3458-58 **NEW** / NOUVEAU
MOCHA TRAVERTINE
TRAVERTIN MOKA



7736-58
TUSCAN MARBLE
MARBRE TUSCAN



6222-58 **NEW** / NOUVEAU
BRAZILIAN BROWN GRANITE
GRANITE BRUN BRÉSILIEN



6223-58 **NEW** / NOUVEAU
VENETIAN GOLD GRANITE
GRANITE DORÉ VÉNITIEN



3528-58
TRAVERTINE
TRAVERTIN



7394-58
FROSTED LEAVES
FEUILLES GELÉES



7812-58
MDF SOLIDZ
SOLIDZ MDF



3523-58
GIALLO GRANITE
GRANITE GIALLO



6215-58 **NEW** / NOUVEAU
TANGLE WHEAT
MAILLES DE BLÉ



6202-58
CLAYCRETE
BÉTON D'ARGILE



7266-58
COTTA STONE
PIERRE TERRA-COTTA



7696-58
NATURAL PAPER
PAPIER NATUREL



3448-58 **NEW** / NOUVEAU
MINERAL SEPIA
SÉPIA MINÉRAL



6221-58 **NEW** / NOUVEAU
AMERICAN ROSE GRANITE
GRANITE ROSÉ AMÉRICAIN



7704-58
BURNISHED GLAZE
GLACIS LISSE



6205-58
BRONZE RUST
BRONZE ROUILLÉ



3454-58 **NEW** / NOUVEAU
PARQUET CAFÉ
PARQUET CAFÉ



3689-58
HIMALAYAN SLATE
ARDOISE HIMALAYEN



7734-58
JAMOCHA GRANITE
GRANIT JAMOCHA



7732-58
BUTTERUM GRANITE
GRANIT BUTTERUM



3455-58 **NEW** / NOUVEAU
PARQUET NOCHE
PARQUET NOCHE



3449-58 **NEW** / NOUVEAU
MINERAL UMBER
OMBRE MINÉRAL



6219-58 **NEW** / NOUVEAU
WALNUT QUARZSTONE
PIERRE QUARTZ NOYER



7893-58
STRAW TERRA
TERRA PAILLE



7244-58
SUN WASH
AQUARELLE SOLEIL

Swatches are a printed representation of the color. Please view an actual sample of the product prior to making your final selection.



7813-58
CARDBOARD SOLIDZ
 SOLIDZ CARTON



7701-58
GILDED GLAZE
 GLACIS DORÉ



3508-58
SISAL MAT
 SISAL MAT



7745-58
CORK BOARD
 LIÈGE



3513-58
CAMEL LEATHER
 CUIR DE CHAMEAU



3445-58 **NEW / NOUVEAU**
MINERAL OCHRE
 OCRE MINÉRAL



6922-58
METAL SUN
 SOLEIL MÉTALLIQUE



7215-58
EARTHEN TERRA
 TERRE CUITE



6911-58
ORANGE POP PLASTIC
 PLASTIQUE ORANGE POP



6918-58
ATOMIC ORANGE
 ORANGE ATOMIQUE



3514-58
SADDLE LEATHER
 CUIR DE BELLE



6213-58 **NEW / NOUVEAU**
WOOD STRAND
 BRIN DE BOIS



7231-58
FALLEN LEAVES
 AQUARELLE TERRE



7497-58
SALTILLO ENVISION
 ENVISION SALTILLO



3503-58
RUSSET SOLIDZ
 SOLIDZ RIENETTE



7748-58
SEASONED CORK BOARD
 LIÈGE VIEILLI



7703-58
FIRED GLAZE
 GLACIS CUIT



6941-58
CORAL BOOMERANG
 BOOMERANG CORAIL



6204-58
IRON RUST
 FER ROUILLÉ



3448-58 **NEW / NOUVEAU**
MINERAL SIENNA
 SIENNE MINÉRAL



3917-58
ROSSO GRANITE
 GRANITE ROSSO



7216-58
SIENNA TERRA
 TERRE DE SIENNE



3515-58
COCOA LEATHER
 CUIR DE CACAO



6216-58 **NEW / NOUVEAU**
TANGLE SEAWEED
 MAILLES D'HERBE MARIN



6214-58 **NEW / NOUVEAU**
SEAGRASS STRAND
 BRIN D'HERBE MARIN



3511-58
METAL OCEAN
 Océan MÉTALLIQUE



7270-58
ALASKAN SLATE
 ALASKA



3510-58
GRASS
 GAZON

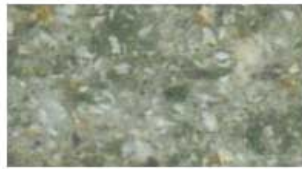
Les échantillons constituent une représentation de la couleur. Veuillez examiner un échantillon réel du produit avant de prendre votre décision finale.



6910-58
ELECTRIC PLASTIQUE
 PLASTIQUE ÉLECTRIQUE



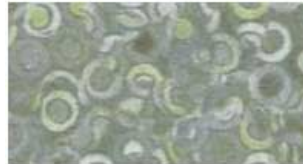
6919-58
ATOMIC TURF
 GAZON ATOMIQUE



7499-58
JASPER ENVISION
 ENVISION JASPER



3695-58
PAINTED SCREEN
 TRAME PEINTE



3697-58
BELUGA
 BÉLUGA



6959-58
AQUA BOOMERANG
 BOOMERANG AQUA



3604-58
TEAL SOLIDZ
 SOLIDZ BARGELLE



7219-58
FOREST TERRA
 TERRA FORÊT



7733-58
UBATUSA GRANITE
 GRANIT UBATUSA



3691-58
BALTIC GRANITE
 GRANITE BALTIQUE



7815-58
NATURE SOLIDZ
 SOLIDZ NATURE



7698-58
ASHEN CERAMIC
 CÉRAMIQUE PÂLE



3512-58
METAL EARTH
 TERRE MÉTALLIQUE



3688-58
MADRAS INDIAN SLATE
 ARDOISE DE MADRAS



3447-58 **NEW / NOUVEAU**
MINERAL OLIVINE
 OLIVINE MINÉRAL



3698-58
BELUGA BEIGE
 BÉLUGA BEIGE



3696-58
SHOJI SCREEN
 TRAME SHOJI



3608-58
TATAMI MAT
 TATAMI MAT



3687-58
AUTUMN INDIAN SLATE
 ARDOISE D'AUTOMNE



7213-58
EARTH WASH
 AGUARELLA TERRE



259-58
MULTIFLECK
 MULTIFLECK



6943-58
VIRRYARR WHITE
 VIRRYARR BLANC



771-58
WHITE KID LEATHER
 CHEVREAU BLANC



827-90
WHITE ONYX
 ONYX BLANC



7217-58
ARCTIC TERRA
 TERRA ARCTIQUE



7267-58
CONCRETE STONE
 PIERRE MORTIER



8200-58
REALCRETE
 BÉTON CONCRÈT



3694-58
SILK SCREEN
 ÉTAL DE BOIS TRAVAILLÉ

Las muestras son una representación impresa del color. Por favor vea una muestra verdadera del producto antes de hacer la elección final.



6944-58
VERRVARR LIGHT BLUE
 VERRVARR BLEU



6921-58
LAVA SPA
 SPA DE LAVE



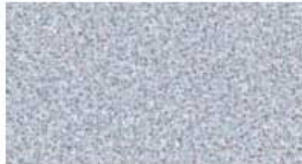
6909-58
GLASS PLASTIQUE
 PLASTIQUE DE VERRE



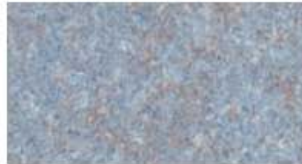
3509-58
AIR
 AIR



7740-58
BUFFED ALUMINIUM
 ALUMINIUM POLI



522-58
BLUE SILK GRAFIX
 GRAFIX BLEU SOIE



7694-58
SKY TERRA
 TERRA CIEL



6380-58
BLUE SPA
 SPA BLEU



6940-58
SKYLARK BOOMERANG
 BOOMERANG ALOUETTE



7498-58
LAPIS ENVISION
 ENVISION LAPIS



3525-58
AZUL GRANITE
 GRANITE AZUL



6923-58
METAL SKY
 CIEL METALLIQUE



3502-58
BREEZE SOLIDZ
 SOLIDZ BRISE



7268-58
DENIM CANVAS
 CANEWS DENIM



7618-58
BLUE SOLIDZ
 SOLIDZ BLEU



7018-58
NAVY GRAFIX
 GRAFIX MARIN



7263-58
INDIGO TERRA
 TERRA INDIGO



7736-58
PORTICO MARBLE
 MARBRE PORTICO



7495-58
PEBBLE ENVISION
 ENVISION GALIT



7814-58
CHALK SOLIDZ
 SOLIDZ CRAIE



7220-58
TUNDRA TERRA
 TERRA TUNDRA



7741-58
BUFFED NICKEL
 NICKEL POLI



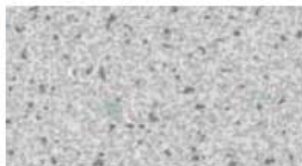
1816-58
FOG DUST
 POUSSIÈRE DE BRUME



507-58
POLYSTONE GRAFIX
 GRAFIX GRÈS



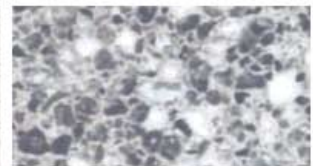
6217-58 **NEW / NOUVEAU**
TANGLE SMOKE
 MAILLES DE FUMÉE



692-58
POLYSTONE CELESTA
 GRÈS CÉLESTA



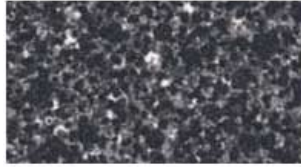
503-58
STONE GRAFIX
 GRAFIX PIERRE



3518-58
FLINT CRYSTAL
 CRYSTALL DE SILEX

(Patterns, continued)

(Motifs, suite) (Diseños, continuación)



688-58
STELLAR
STELLAR



7500-58
NOIR ENVISION
ENVISION NOIR



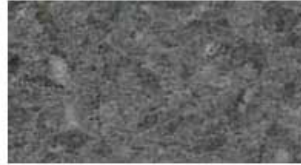
3522-58
PERLATO GRANITE
GRANITE PERLATO



3692-58
LABRADOR GRANITE
GRANITE LABRADOR



6942-58
CHARCOAL BOOMERANG
BOOMERANG CHARBON



6220-58 **NEW / NOUVEAU**
SMOKE QUARTZSTONE
PIERRE QUARTZ FUMÉE



764-90
BLACK FAUX MARBLE
FAUX MARBRE NOIR



299-58
EBONY OXIDE
OXYDE ÉBÈNE



271-90
BLACKSTONE
JAIS



1782-58
STAR DUST
POUSSIERE ASTRALE



3505-58
STORM SOLIDZ
SOLIDZ TEMPÊTE



515-58
GRAPHITE GRAFIX
GRAFIX GRAPHITE



3690-58
BASALT SLATE
ARDOISE BASALTE



3450-58 **NEW / NOUVEAU**
MINERAL JET
JAIS MINÉRAL



7226-58
CRAYON
CRAYON



7336-58
VARNISH CRAYON
CRAYON VERNI



7014-58
COLORADO SLATE
COLORADO



6214-58 **SEAGRASS STRAND** **NEW / NOUVEAU**

Swatches are a printed representation of the color. Please view an actual sample of the product prior to making your final selection.

AUTHENTIX COLLECTION

Create bold and beautiful contemporary designs with Authentix. Each surface offers the look and feel of metal with the proven performance of Laminate by Formica®

AUTHENTIX COLLECTION

Créez des styles contemporains audacieux et esthétiques avec le produit Authentix. Chaque surface offre l'aspect et l'atmosphère qui se dégagent du métal ainsi que la performance éprouvée des Stratiées de Formica.

AUTHENTIX COLLECTION

Realice diseños contemporáneos hermosos y enérgicos con Authentix. Cada superficie ofrece la apariencia y la sensación de metal con el rendimiento comprobado del Laminado de Formica.



5183-47
ALUMINIUM - POWDERED
ALUMINIUM - POUVRE



5183-09
ALUMINIUM - BRUSHED
ALUMINIUM - BROSSÉ



5183-45
ALUMINIUM - PUNCHED
ALUMINIUM PULVÉRISÉ -



5183-15
ALUMINIUM - QUILTED
ALUMINIUM - MATELASSÉ



5184-47
STAINLESS - POWDERED
ACIER - INOXYDABLE



5184-09
STAINLESS - BRUSHED
ACIER - INOXYDABLE



5184-45
STAINLESS - PUNCHED
ACIER - INOXYDABLE



5184-15
STAINLESS - QUILTED
ACIER - INOXYDABLE



5165-45
BRASS - PUNCHED
LAIION - POINÇONNÉ



5165-15
BRASS - QUILTED
LAIION - MATELASSÉ



5166-45
COPPER - PUNCHED
CUIVRE - POINÇONNÉ



5166-15
COPPER - QUILTED
CUIVRE - MATELASSÉ



5183-15 ALUMINIUM - QUILTED / 5183-09 ALUMINIUM - BRUSHED / 5184-09 STAINLESS - BRUSHED
ALUMINIUM - MATELASSÉ / ALUMINIUM - BROSSÉ / ACIER - BROSSÉ

Les échantillons constituant une représentation de la couleur. Veuillez examiner un échantillon réel du produit avant de prendre votre décision finale.

SPECIAL PRODUCTS

DRY ERASE MARKERBOARD COLLECTION™: Sometimes it's all about function. This smooth, high-gloss and highly durable dry erase surface wipes clean in an instant.

CHEMTOP®2 BY FORMICA®: Chemtop2 is a chemical-resistant laminate that is intended for interior horizontal and vertical applications where design, appearance, quality, durability and resistance to relatively harsh acids, alkalis, corrosive salts and other destructive or staining substances are required.

FIRE-RATED LAMINATE BY FORMICA®: Fire-rated laminate is available in all Solid Colors, Patterns and Woodgrains (Matte Collection only).

COMPACT® BY FORMICA® (THICK PHENOLIC LAMINATE): Compact is available in thicknesses up to 1". Its exceptional strength allows the product to be used as a structural material. Uses include restroom partitions, convector covers and other assemblies requiring high strength and resistance to impact, water and humidity.



6212-68 WHEAT STRAND **NEW** / NOUVEAU
BRIN DE BLÉ

Las muestras son una representación impresa del color. Por favor vea una muestra verdadera del producto antes de hacer la elección final.

SPECIAL PRODUCTS

DRY ERASE MARKERBOARD COLLECTION™: Parfois, tout repose sur la commodité. Cette surface pour essuyage à sec lisse, très brillante et hautement durable s'essuie en quelques secondes.

CHEMTOP®2 BY FORMICA®: Le Chemtop2 est un stratifié résistant aux produits chimiques qui convient à des applications horizontales et verticales lorsque la conception, l'aspect, la qualité, la durabilité et la résistance à des acides relativement puissants, aux alcalis, aux sels corrosifs et à d'autres substances tachantes ou dommageables comptent parmi les critères exigés.

FIRE-RATED LAMINATE BY FORMICA®: Le stratifié coté pour sa résistance au feu est offert dans toutes les couleurs unies, les motifs et les grains de bois (Matte Collection seulement).

COMPACT® BY FORMICA® (THICK PHENOLIC LAMINATE): Le stratifié Compact est offert dans des épaisseurs pouvant atteindre 2,5 cm (1 po). La limite de rupture exceptionnelle de ce produit permet son utilisation comme matériau structural. Peut servir à la construction de divisions pour les toilettes, d'abris pour convertisseurs et d'autres assemblages exigeant une limite de rupture élevée et une grande résistance aux impacts, à l'eau et à l'humidité.

SPECIAL PRODUCTS

DRY ERASE MARKERBOARD COLLECTION™: A veces solo se trata de funcionalidad. Esta superficie suave, de alto brillo, lavable y de alta duración se limpia en un instante.

CHEMTOP®2 BY FORMICA®: Chemtop2 es un laminado resistente a los químicos que está diseñado para aplicaciones interiores horizontales o verticales donde se requieren diseño, apariencia, calidad, durabilidad y resistencia a los ácidos y álcalis relativamente fuertes, así como a las sales corrosivas u otras sustancias destructivas o que produzcan manchas.

FIRE-RATED LAMINATE BY FORMICA®: El laminado con clasificación de resistencia al fuego está disponible en todos los colores uniformes, patrones y fibras de madera (Matte Collection Únicamente).

COMPACT® BY FORMICA® (THICK PHENOLIC LAMINATE): El laminado Compact está disponible en espesores de hasta 1 in. (2,5 cm). Su resistencia excepcional permite que el producto pueda utilizarse como material estructural. Los usos incluyen tabiquería de baños, cubiertas de convectoras y otros ensamblajes que requieren de gran fortaleza y resistencia a los impactos, agua y humedad.



6902-58 GRENADINE
GRENADINE

